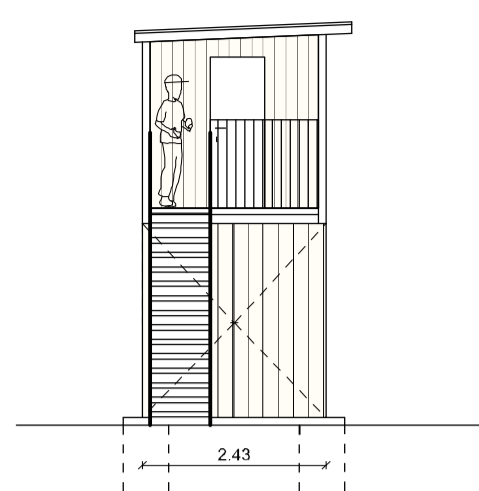
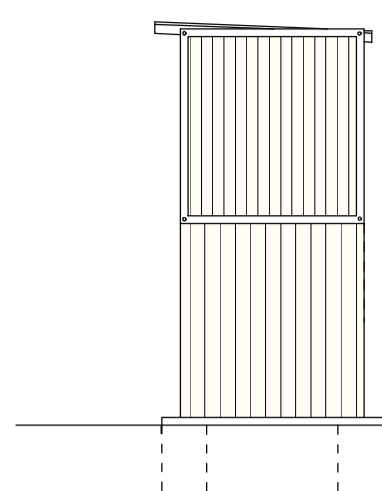


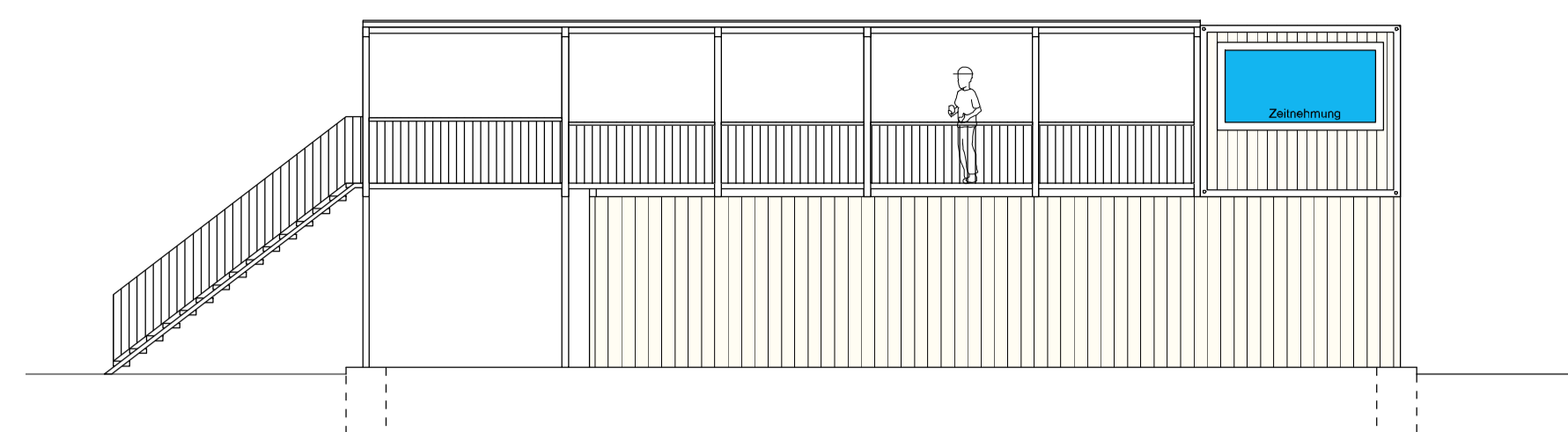
Fahrerstand Strassenansicht bzw. Ostansicht



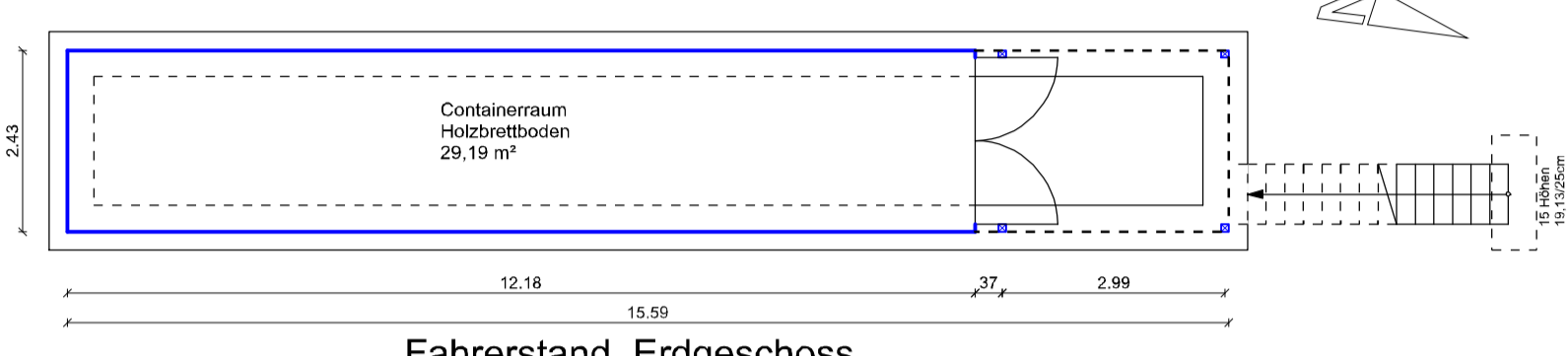
Nordansicht



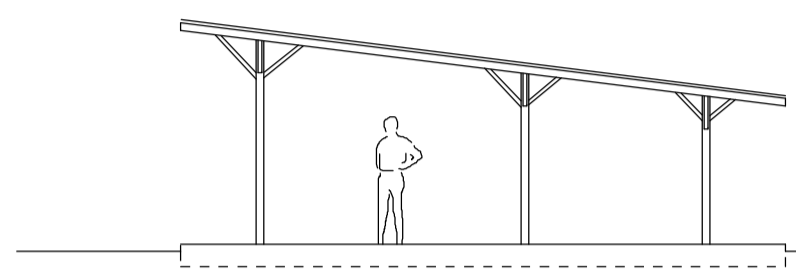
Südansicht



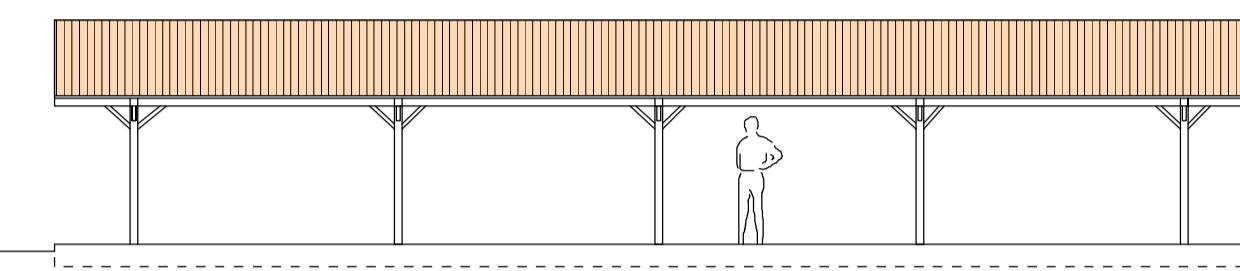
Westansicht



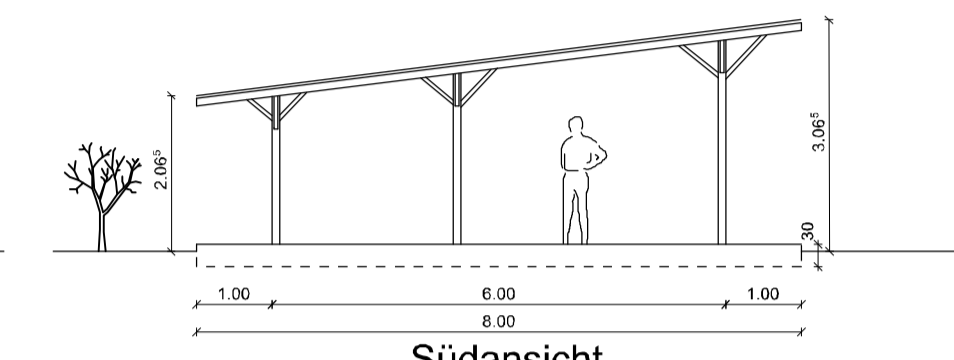
Fahrerstand Erdgeschoss



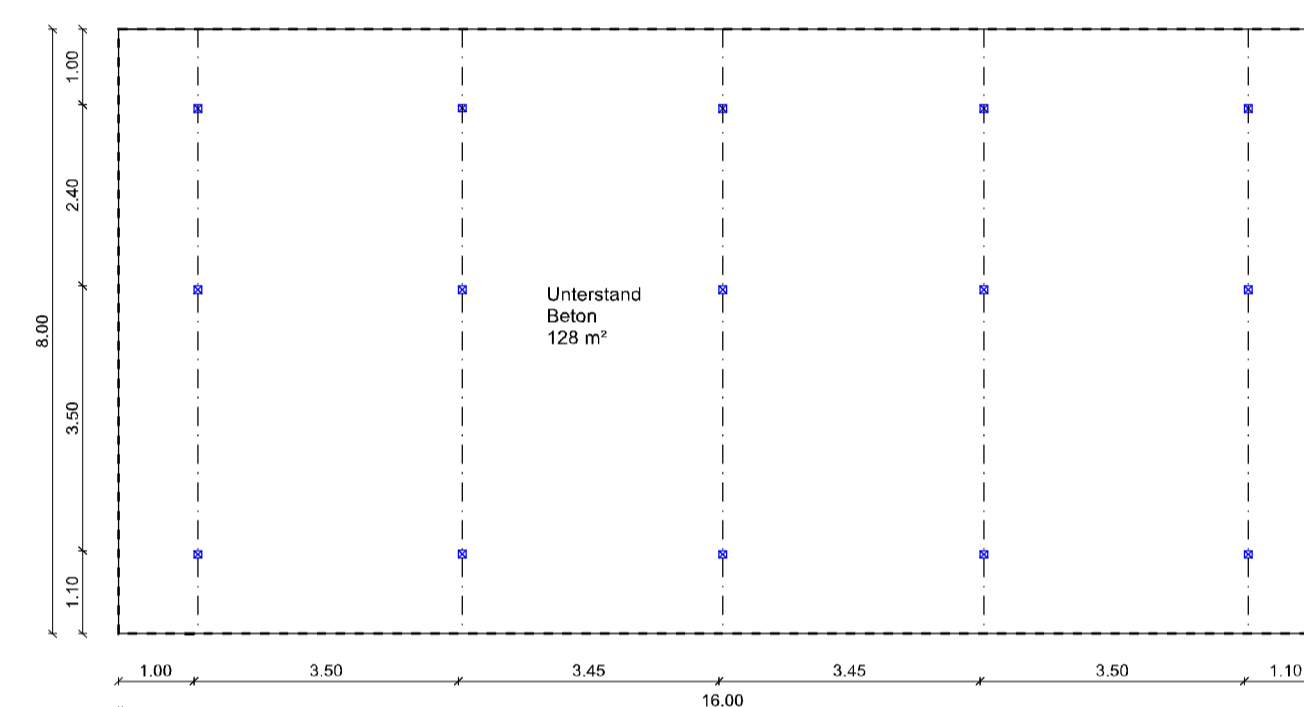
Nordansicht



Westansicht

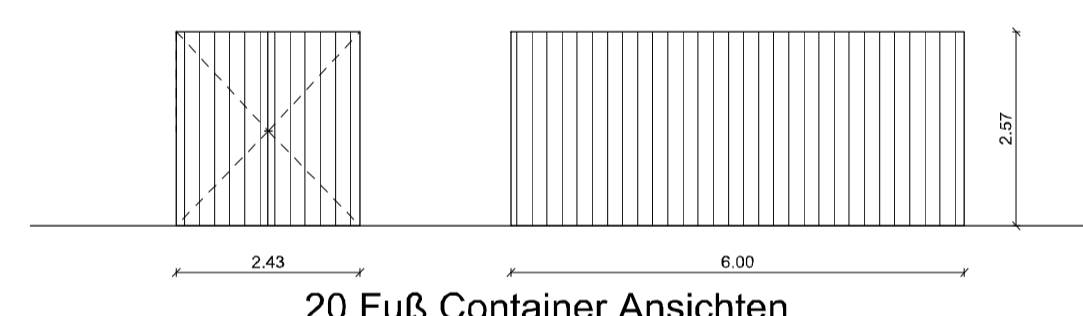


Südansicht

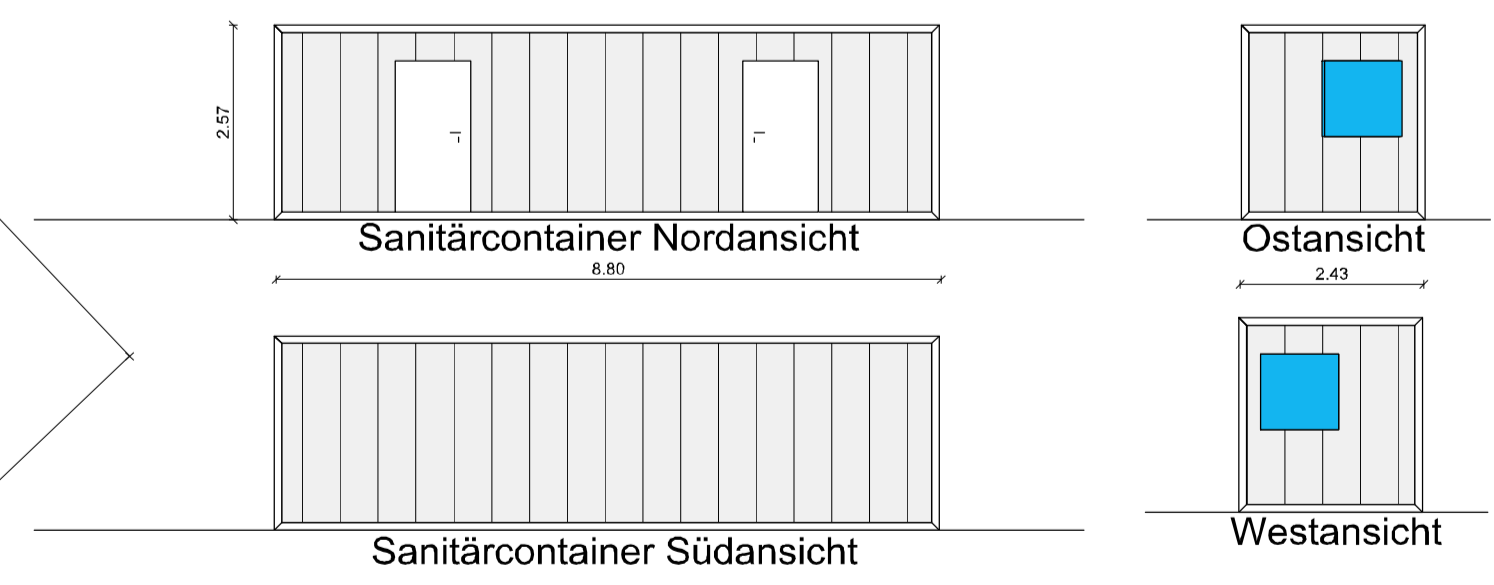


Grundriss Unterstand M1:100

- Legende:
- Stahlbeton
 - Ziegelmauerwerk + NEU
 - Holz
 - Stahlbau bzw. Blech
 - Beton
 - Abbruch
 - Bestand



20 Fuß Container Ansichten

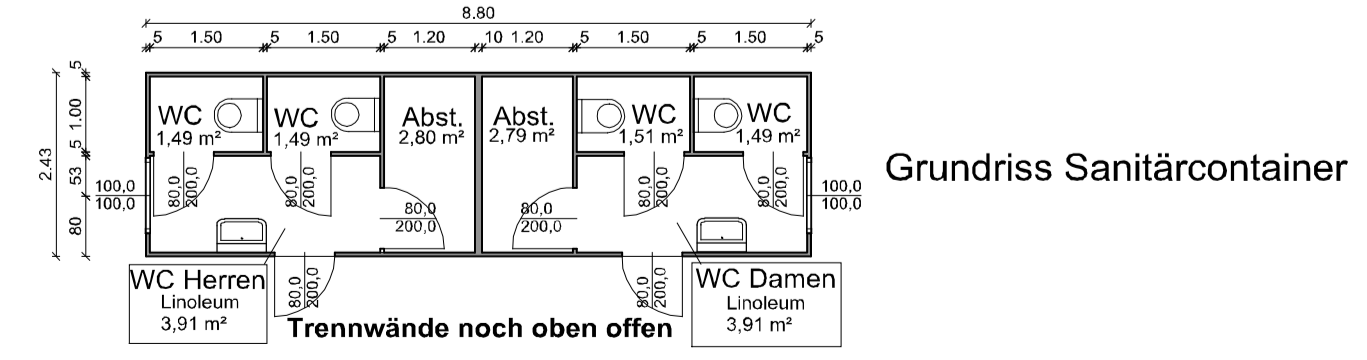


Sanitärcontainer Nordansicht

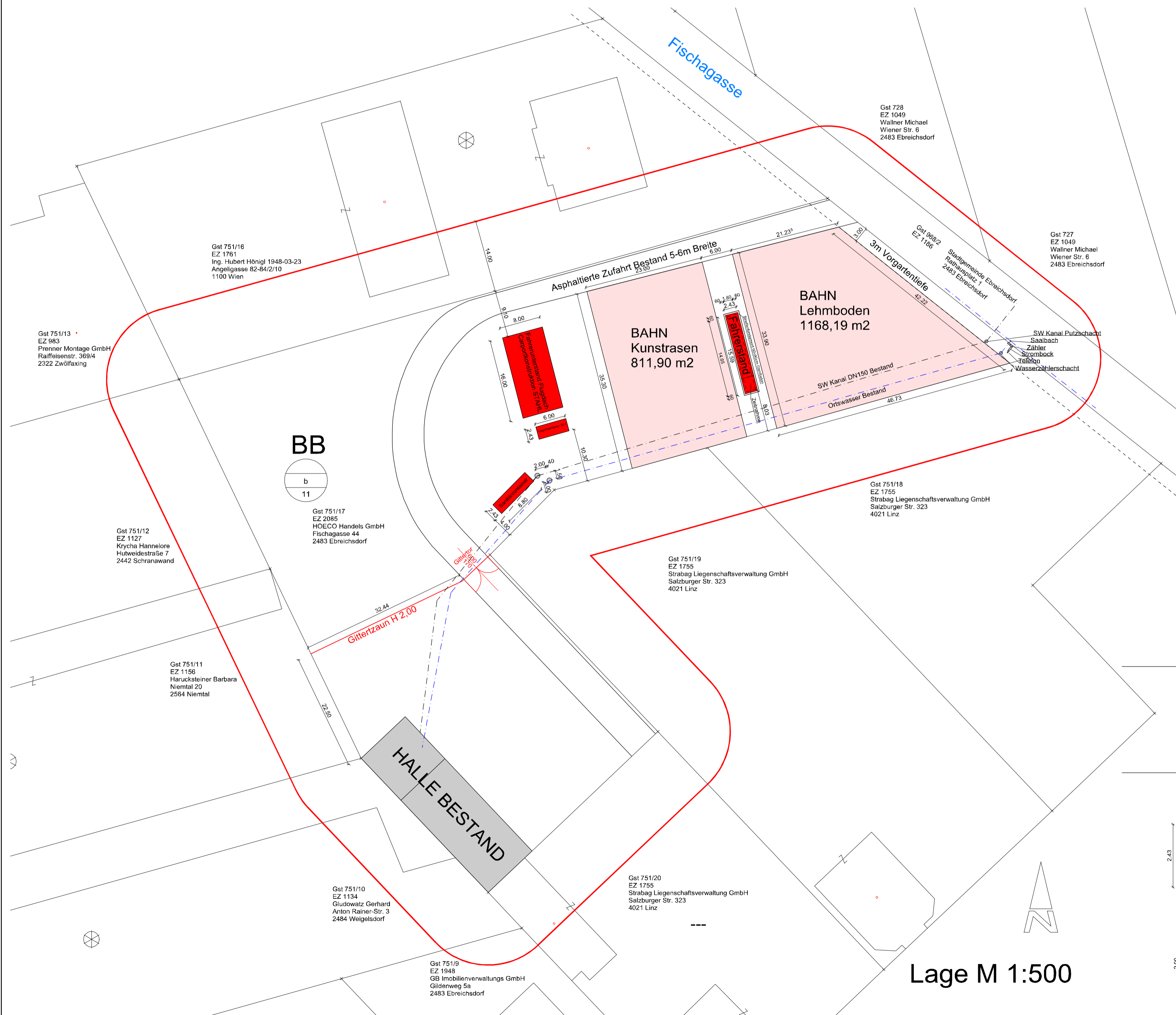
Ostansicht

Sanitärcontainer Südansicht

Westansicht



Grundriss Sanitärcontainer



Lage M 1:500

Einreichplan

Über die Errichtung einer Vorführ und Teststrecke für ferngesteuerte Fahrzeuge für die Hoeco Handels GmbH, Fischgasse 46, 2483 Ebreichsdorf. Auf dem Grundstück Gst.Nr. 751/17, EZ 2085, KG 04102 Ebreichsdorf, Fischgasse 46, 2483 Ebreichsdorf.

INHALT:
ANSICHTEN M 1:100
GRUNDRISS M 1:100
LAGEPLAN M 1:500

GRUNDEIGENTÜMER und BAUWERBER:
HOECO Handels GmbH
Fischgasse 44
2483 Ebreichsdorf

Unterschrift
PLANVERFASSER und BAUFÜHRER:



Z. Bosnjak Bau KG, Zwerchackerweg 73, 1220 Wien
ARGE PLANUNG 0699/ 15 25 35 45

PARIE: A B C D

BAUBEHÖRDE:

DATUM: 21.10.2016

PLAN NR.: 692110201601

Email: henry.gasselich@gmx.at